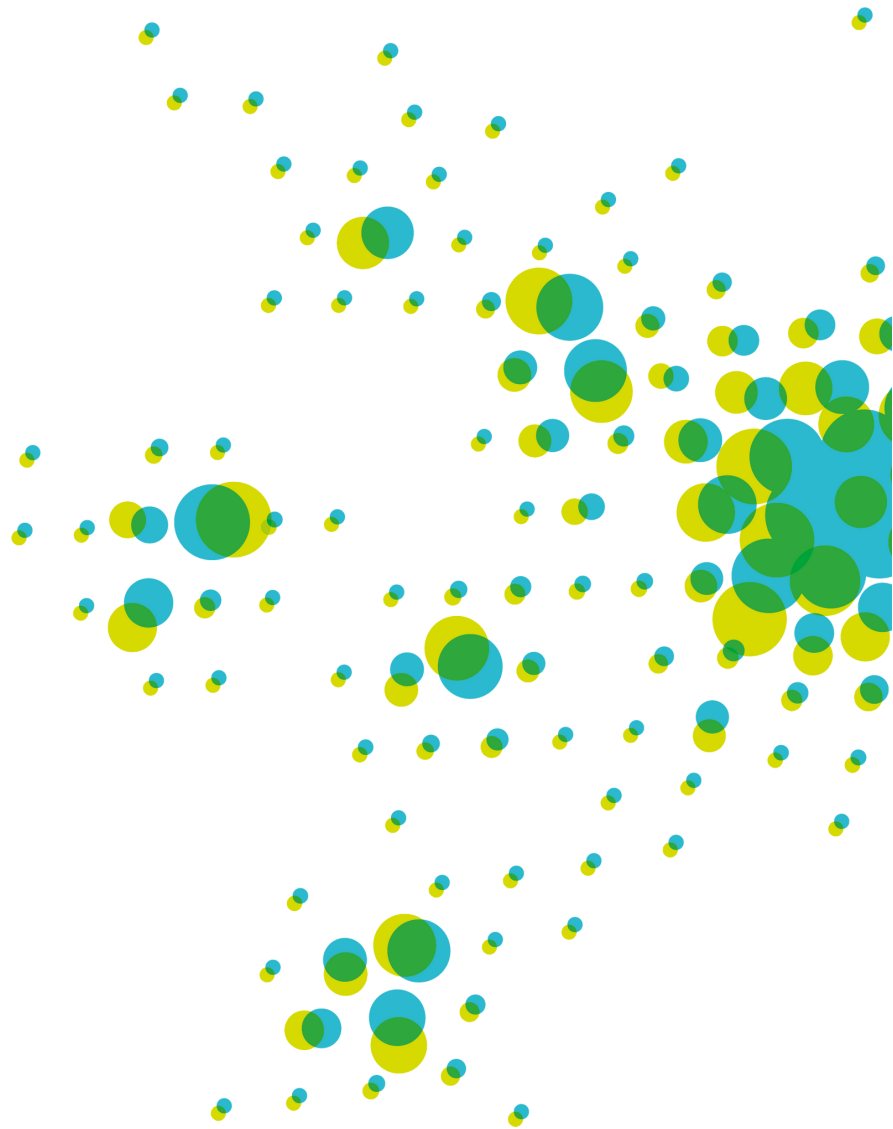


5

PROGRAMOVÝ RÁMEC OPJAK



OPJAK: Aktualizace Programového rámce ITI (2023)

Č.	č. 22 / OP JAK / Žadatel	Název projektu	CZV	OBDOBÍ	RCO06 - Výzkumní pracovníci, kteří pracují v podpořených výzkumných zařízeních	24 40 01 - Počet podpořených výzkumných organizací	RCR08 - Publikace z podpořených projektů	24 40 11 - Počet institucí ovlivněných intervencí	Připravenost k realizaci	2024	2025	2026	2027	2028	CELKEM
1	Výzkumný a zkušební ústav Plzeň s.r.o.	Evropská laboratoř aplikovaného výzkumu aditivních technologií žárového nástříku	65.000.000	04/2024 – 12/2028	4	2	9	6	Projekt v pilotní fázi	6.000.000	23.000.000	22.000.000	7.000.000	7.000.000	65.000.000
2	UK, Lékařská fakulta v Plzni, Biomedicínská	Integrace biomedicínského výzkumu a zdravotní péče v metropolitní oblasti Plzeň	81.000.000	04/2024 – 12/2027	30	3	75	5	Projekt připraven k realizaci	16.000.000	25.000.000	20.000.000	20.000.000		81.000.000
3	COMTES FHT a.s.	Vývoj speciálních drátových polotovarů pro svařování a 3D tisk	65.000.000	03/2024 – 12/2028	35	1	7	5	Projekt připraven k realizaci	15.000.000	14.000.000	12.000.000	12.000.000	12.000.000	65.000.000
4	Západočeská univerzita v Plzni / NTC	NTC - Předaplikační výzkum infračervených měřících a zobrazovacích systémů pro chytrá města a bezpečnostní systémy (LABIR-PAV-2)	48.000.000	09/2024 – 12/2028	17	1	16	20	Projekt připraven k realizaci	6.000.000	14.000.000	12.000.000	10.000.000	6.000.000	48.000.000
5	Západočeská univerzita v Plzni / NTIS	NTIS - VaV technologií pro pokročilou digitalizaci v plzeňské metropolitní oblasti (DigiTech)	74.000.000	01/2024 - 06/2028	50	1	15	3	Projekt se připravuje po administrativní stránce	12.000.000	20.000.000	17.000.000	17.000.000	8.000.000	74.000.000
6	Západočeská univerzita v Plzni / RICE	RICE - Nové technologie pro čistou mobilitu (Doprava)	70.000.000	01/2024 - 12/2027	11	1	10	5	Projekt připraven k realizaci	24.000.000	21.000.000	13.000.000	12.000.000		70.000.000
7	Západočeská univerzita v Plzni / RTI	RTI - Vývoj digitálních dvojčat konstrukčních komponent s podporou on-line monitoringu jejich provozního zatěžování a simulacemi v laboratorních podmínkách (RTIdigi)	48.000.000	01/2024 - 12/2027	11	2	14	8	Projekt připraven k realizaci	11.000.000	15.000.000	11.000.000	11.000.000		48.000.000
CELKEM			451.000.000		158	11	146	52		90.000.000	132.000.000	107.000.000	89.000.000	33.000.000	451.000.000

Detailní rozpočet

	2024	2025	2026	2027	2028	CELKEM
EU (70%)	4.200.000	16.100.000	15.400.000	4.900.000	4.900.000	45.500.000
	11.200.000	17.500.000	14.000.000	14.000.000		56.700.000
	10.500.000	9.800.000	8.400.000	8.400.000	8.400.000	45.500.000
	4.200.000	9.800.000	8.400.000	7.000.000	4.200.000	33.600.000
	8.400.000	14.000.000	11.900.000	11.900.000	5.600.000	51.800.000
	16.800.000	14.700.000	9.100.000	8.400.000		49.000.000
	7.700.000	10.500.000	7.700.000	7.700.000		33.600.000
	63.000.000	92.400.000	74.900.000	62.300.000	23.100.000	315.700.000
SR (25%)	1.500.000	5.750.000	5.500.000	1.750.000	1.750.000	16.250.000
	4.000.000	6.250.000	5.000.000	5.000.000		20.250.000
	3.750.000	3.500.000	3.000.000	3.000.000	3.000.000	16.250.000
	1.500.000	3.500.000	3.000.000	2.500.000	1.500.000	12.000.000
	3.000.000	5.000.000	4.250.000	4.250.000	2.000.000	18.500.000
	6.000.000	5.250.000	3.250.000	3.000.000		17.500.000
	2.750.000	3.750.000	2.750.000	2.750.000		12.000.000
	22.500.000	33.000.000	26.750.000	22.250.000	8.250.000	112.750.000
Vlastní zdroje (5%)	300.000	1.150.000	1.100.000	350.000	350.000	3.250.000
	800.000	1.250.000	1.000.000	1.000.000		4.050.000
	750.000	700.000	600.000	600.000	600.000	3.250.000
	300.000	700.000	600.000	500.000	300.000	2.400.000
	600.000	1.000.000	850.000	850.000	400.000	3.700.000
	1.200.000	1.050.000	650.000	600.000		3.500.000
	550.000	750.000	550.000	550.000		2.400.000
	4.500.000	6.600.000	5.350.000	4.450.000	1.650.000	22.550.000

Indikátory

			2024	2025	2026	2027	2028	CELKEM
Výstup	RCO06 - Výzkumní pracovníci, kteří pracují v podpořených výzkumných zařízeních	Evropská laboratoř aplikovaného výzkumu aditivních technologií žárového nástřiku	1	1	1	1	0	4
		Integrace biomedicínského výzkumu a zdravotní péče v metropolitní oblasti Plzeň	6	8	8	8	0	30
		Vývoj speciálních drátových polotovarů pro svařování a 3D tisk	7	7	7	7	7	35
		NTC - Předaplikační výzkum infračervených měřicích a zobrazovacích systémů pro chytrá města a bezpečnostní systémy (LABIR-PAV-2)	17	0	0	0	0	17
		NTIS - VaV technologií pro pokročilou digitalizaci v plzeňské metropolitní oblasti (DigiTech)	10	10	10	10	10	50
		RICE - Nové technologie pro čistou mobilitu (Doprava)	2	2	4	3	0	11
		RTI - Vývoj digitálních dvojčát konstrukčních komponent s podporou on-line monitoringu jejich provozního zatěžování a simulacemi v laboratorních podmínkách (RTIdigi)	7	2	2	0	0	11
			50	30	32	29	17	158

			2024	2025	2026	2027	2028	CELKEM
Výstup	24 40 01 - Počet podpořených výzkumných organizací	Evropská laboratoř aplikovaného výzkumu aditivních technologií žárového nástřiku	2	2	2	2	2	2
		Integrace biomedicínského výzkumu a zdravotní péče v metropolitní oblasti Plzeň	3	3	3	3	0	3
		Vývoj speciálních drátových polotovarů pro svařování a 3D tisk	1	1	1	1	1	1
		NTC - Předaplikační výzkum infračervených měřicích a zobrazovacích systémů pro chytrá města a bezpečnostní systémy (LABIR-PAV-2)	1	1	1	1	1	1
		NTIS - VaV technologií pro pokročilou digitalizaci v plzeňské metropolitní oblasti (DigiTech)	1	1	1	1	1	1
		RICE - Nové technologie pro čistou mobilitu (Doprava)	1	1	1	1	0	1
		RTI - Vývoj digitálních dvojčát konstrukčních komponent s podporou on-line monitoringu jejich provozního zatěžování a simulacemi v laboratorních podmínkách (RTIdigi)	2	2	2	2	0	2
			11	11	11	11	5	11

			2024	2025	2026	2027	2028	CELKEM
Výsledek	RCR08 - Publikace z podpořených projektů	Evropská laboratoř aplikovaného výzkumu aditivních technologií žárového nástřiku	1	2	2	2	2	9
		Integrace biomedicínského výzkumu a zdravotní péče v metropolitní oblasti Plzeň	15	20	20	20	0	75
		Vývoj speciálních drátových polotovarů pro svařování a 3D tisk	0	1	2	2	2	7
		NTC - Předaplikační výzkum infračervených měřicích a zobrazovacích systémů pro chytrá města a bezpečnostní systémy (LABIR-PAV-2)	0	4	4	4	4	16
		NTIS - VaV technologií pro pokročilou digitalizaci v plzeňské metropolitní oblasti (DigiTech)	0	2	3	5	5	15
		RICE - Nové technologie pro čistou mobilitu (Doprava)	2	2	3	3	0	10
		RTI - Vývoj digitálních dvojčát konstrukčních komponent s podporou on-line monitoringu jejich provozního zatěžování a simulacemi v laboratorních podmínkách (RTIdigi)	2	4	4	4	0	14
			20	35	38	40	13	146

			2024	2025	2026	2027	2028	CELKEM
Výsledek	24 40 11 - Počet institucí ovlivněných intervencí	Evropská laboratoř aplikovaného výzkumu aditivních technologií žárového nástřiku	2	3	4	5	6	6
		Integrace biomedicínského výzkumu a zdravotní péče v metropolitní oblasti Plzeň	5	5	5	5	0	5
		Vývoj speciálních drátových polotovarů pro svařování a 3D tisk	5	5	5	5	5	5
		NTC - Předaplikační výzkum infračervených měřicích a zobrazovacích systémů pro chytrá města a bezpečnostní systémy (LABIR-PAV-2)	5	10	15	20	20	20
		NTIS - VaV technologií pro pokročilou digitalizaci v plzeňské metropolitní oblasti (DigiTech)	3	3	3	3	3	3
		RICE - Nové technologie pro čistou mobilitu (Doprava)	2	4	5	5	0	5
		RTI - Vývoj digitálních dvojčát konstrukčních komponent s podporou on-line monitoringu jejich provozního zatěžování a simulacemi v laboratorních podmínkách (RTIdigi)	4	6	8	8	0	8
			26	36	45	51	34	52

Věc: Aktualizace Programového rámce OP JAK.

Na základě hlasování ŘV ITI, dne 22.5.2023 byl schválen aktualizovaný Programový rámec OPJAK.

Seznam projektových záměrů:

č.	Žadatel: Projektový záměr	CZV	Období realizace
01	VZU: Evropská laboratoř aplikovaného výzkumu aditivních technologií žárového nástřiku	65.000.000	04/2024 – 12/2028
02	LFUKPL: Integrace biomedicínského výzkumu a zdravotní péče v metropolitní oblasti Plzeň	81.000.000	04/2024 – 12/2027
03	COMTES-FHT: Vývoj speciálních drátových polotovarů pro svařování a 3D tisk	65.000.000	03/2024 – 12/2028
04	ZČU/NTC: Předaplikační výzkum infračervených měřících a zobrazovacích systémů pro chytrá města a bezpečnostní systémy (LABIR-PAV-2)	48.000.000	09/2024 – 12/2028
05	ZČU/NTIS: VaV technologií pro pokročilou digitalizaci v plzeňské metropolitní oblasti (DigiTech)	74.000.000	01/2024 - 06/2028
06	ZČU/RICE: Nové technologie pro čistou mobilitu (Doprava)	70.000.000	01/2024 - 12/2027
07	ZČU/RTI: Vývoj digitálních dvojčat konstrukčních komponent s podporou on-line monitoringu jejich provozního zatěžování a simulacemi v laboratorních podmínkách (RTIdigi)	48.000.000	01/2024 - 12/2027
Celkové způsobilé výdaje:		451.000.000	

Seznam indikátorů:

Indikátory	Hodnota	
RCO06	Výzkumní pracovníci, kteří pracují v podpořených výzkumných zařízeních	158
244001	Počet podpořených výzkumných organizací	11
RCR08	Publikace z podpořených projektů	146
244011	Počet institucí ovlivněných intervencí	52

V Plzni, dne01.06.2023.....



Mgr. Roman Zarzycký
předseda ŘV Plzeňské aglomerace