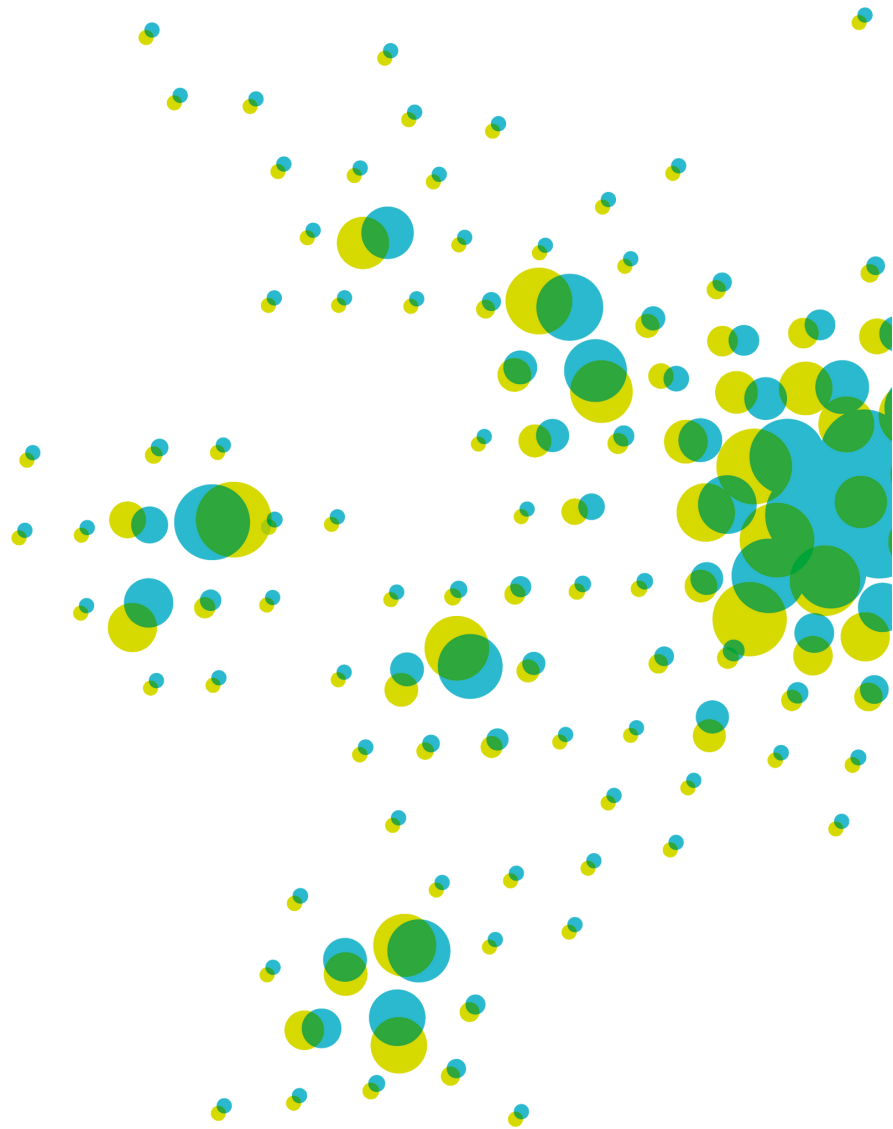


2

PROGRAMOVÝ RÁMEC OPŽP



Název projektu	Žadatel	Opatření PR	Předpokládané náklady	Dotace EU	Kofinancování	Ukončení realizace
Revitalizace s rozšíření sběrného dvora v ul. Edvarda Beneše, Plzeň	Statutární město Plzeň	1.5.5 Výstavba a modernizace sběrných dvorů, doplnění a zefektivnění systému odděleného sběru/svozu zejména komunálních odpadů včetně podpory door-to-door systémů a zavádění systémů PAYT	50 000 000,00	35 000 000,00	15 000 000,00	2025
Realizace separačních bodů na území města Plzně	Statutární město Plzeň	1.5.5 Výstavba a modernizace sběrných dvorů, doplnění a zefektivnění systému odděleného sběru/svozu zejména komunálních odpadů včetně podpory door-to-door systémů a zavádění systémů PAYT	28 000 000,00	12 300 000,00	15 700 000,00	2027
Revitalizace s rozšíření sběrného dvora v ul. Jateční, Plzeň	Statutární město Plzeň	1.5.5 Výstavba a modernizace sběrných dvorů, doplnění a zefektivnění systému odděleného sběru/svozu zejména komunálních odpadů včetně podpory door-to-door systémů a zavádění systémů PAYT	60 000 000,00	30 000 000,00	30 000 000,00	2027
Realizace nového sběrného dvora v ul. Úněšovská, Plzeň	Statutární město Plzeň	1.5.5 Výstavba a modernizace sběrných dvorů, doplnění a zefektivnění systému odděleného sběru/svozu zejména komunálních odpadů včetně podpory door-to-door systémů a zavádění systémů PAYT	60 000 000,00	42 000 000,00	18 000 000,00	2026
Realizace nového sběrného dvora v ul. Vejprnická, Plzeň	Statutární město Plzeň	1.5.5 Výstavba a modernizace sběrných dvorů, doplnění a zefektivnění systému odděleného sběru/svozu zejména komunálních odpadů včetně podpory door-to-door systémů a zavádění systémů PAYT	70 000 000,00	49 000 000,00	21 000 000,00	2027
Třídící centrum v ul. Vejprnická, Plzeň	Statutární město Plzeň	1.5.6 Podpora třídících a dotřídovacích systémů (včetně úprav) pro separaci ostatních odpadů	156 000 000,00	31 700 000,00	124 300 000,00	2027

200 000 000,00