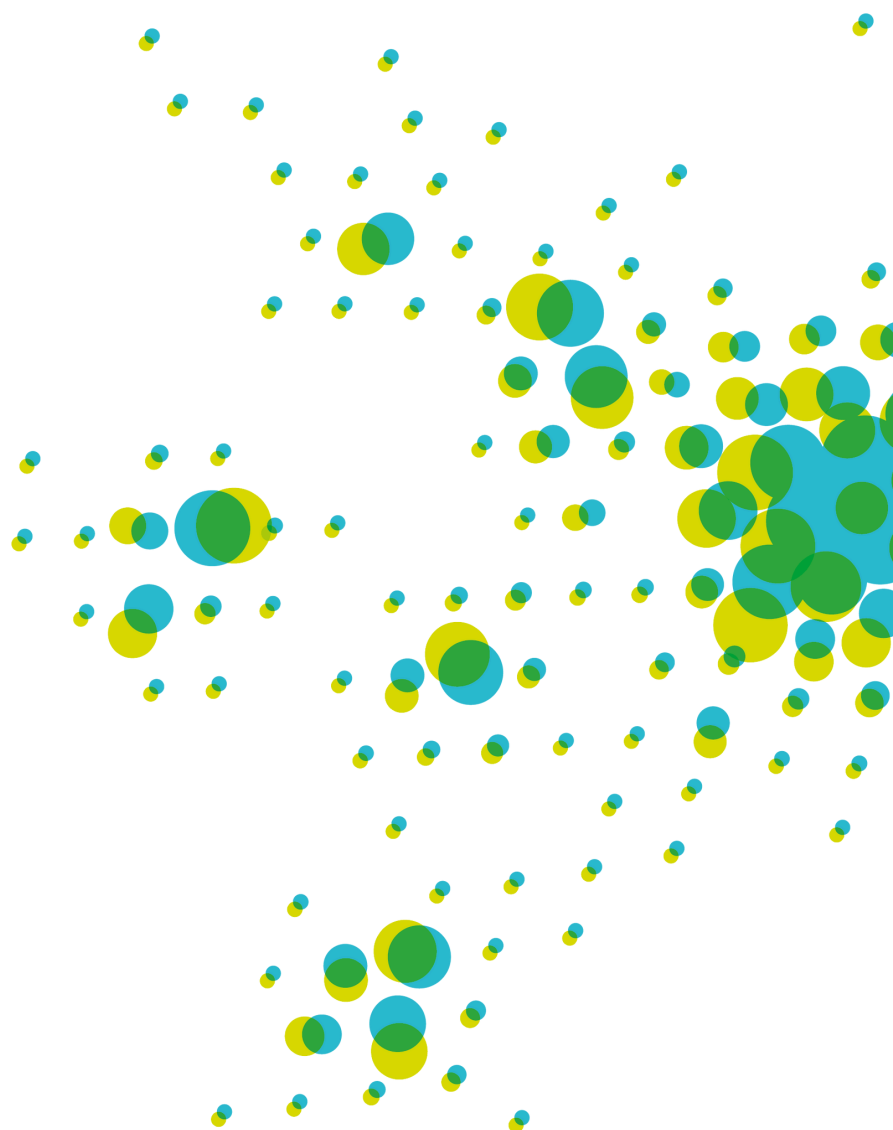


# 3

# PROGRAMOVÝ RÁMEC OPD

Změnová verze č. 2



**Projekty INFRASTRUKTURA PRO MĚSTSKOU DRÁŽNÍ DOPRAVU pro OPD 3 (2021+)**  
**Město: Plzeň**

Název projektu	Oblast akce	Projekt novostavba	Lokalita projektu (městská čtvrť)	Celkové způsobilé výdaje (MCZK)	Příspěvek EU (MCZK) - automatický výpočet	Platné ÚR (MM/RR)	Platné SP (MM/RR)	Plánované zahájení realizace (MM/RR)	Plánované dokončení realizace (MM/RR)	Aktuální stav	Délka nových / modernizovaných tratí [km]
Novostavba TT Vinice	Tramvaj	ANO	Severní předměstí - sídliště Vinice	795,00	675,75	10/2023	12/2025	04/2026	12/2028	Probíhá vypracování DUSP	1,50
Elektrifikace linek - etapa Severní předměstí	Trolejbus	ANO	Severní předměstí - sídliště Košutka/Bolevec	560,00	476,00	01/2025	12/2025	05/2026	12/2028	probíhá zpracování DÚR	5,50
<b>Celkem</b>				<b>1 355,00</b>	<b>1 151,75</b>						<b>7,00</b>

**Projekty ITS a prostorová data pro OPD 3 (2021+)**  
**Město: Plzeň**

Předpokládaná alokace EU dle akceptačního dopisu 122 304 000,00 Kč

Název projektu	Oblast akce	Projekt novostavba	Lokalita projektu (městská čtvrť)	Celkové způsobilé výdaje (MCZK)	Příspěvek EU (MCZK) - automatický výpočet	Platné ÚR (MM/RR)	Platné SP (MM/RR)	Plánované zahájení realizace (MM/RR)	Plánované dokončení realizace (MM/RR)	Aktuální stav	Délka silnic s novým nebo modernizovaným dopr. řídicím systémem (mimo TENE-T) [km]
Rozvoj C-ITS v Plzni	zázemí	NE	Plzeň	144,00	116,28	N/R	N/R	2024	2026	zpracována DPS	126,00
<b>Celkem</b>				<b>144,00</b>	<b>116,28</b>						<b>126,00</b>