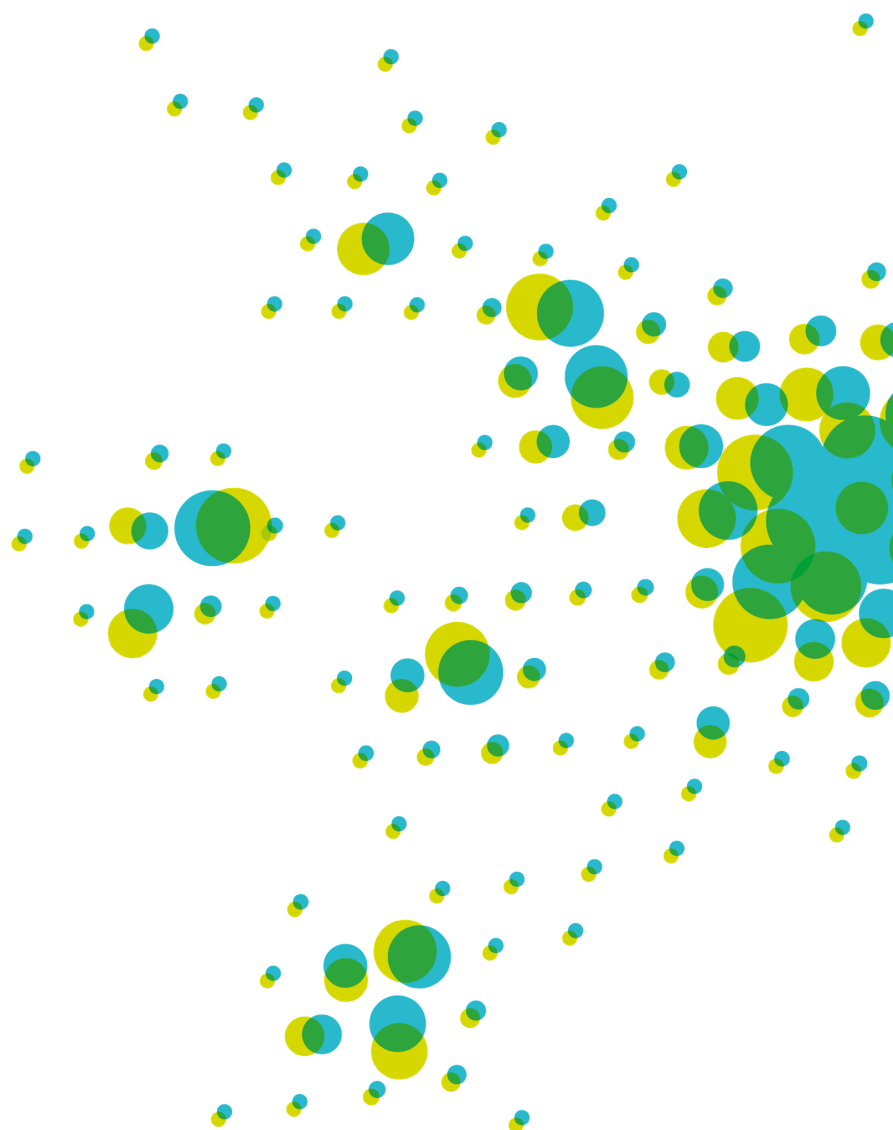


3

PROGRAMOVÝ RÁMEC OPD

Změnová verze č. 3



Projekty INFRASTRUKTURA PRO MĚSTSKOU DRÁŽNÍ DOPRAVU pro OPD 3 (2021+)**Město Plzeň**

Předpokládaná alokace EU dle výzvy OPD pro ITI 1 154,5 mil. Kč

Název projektu	Oblast akce	Projekt novostavba	Lokalita projektu (městská čtvrť)	Celkové způsobilé výdaje (MCZK)	Příspěvek EU (MCZK) - automatický výpočet	Platné ÚR (MM/RR)	Platné SP (MM/RR)	Plánované zahájení realizace (MM/RR)	Plánované dokončení realizace (MM/RR)	Aktuální stav	Délka nových / modernizovaných tratí [km]
Tramvajová trať na Vinice v Plzni	Tramvaj	ANO	Severní předměstí - sídliště Vinice	907,20	771,12	10/2023	04/2026	06/2027	12/2029	probíhá zpracování DPS	2,05
Elektrifikace linek - etapa Severní předměstí v Plzni	Trolejbus	ANO	Severní předměstí - sídliště Košutka/Bolevec	451,00	383,35	12/2027	12/2027	04/2028	12/2029	zpracována DÚR, zahájeno územní řízení	5,80
Celkem				1 358,20	1 154,47						7,85

Projekty ITS a prostorová data pro OPD 3 (2021+)**Město: Plzeň**

Předpokládaná alokace EU dle akceptačního dopisu 122 304 000,00 Kč

Název projektu	Oblast akce	Projekt novostavba	Lokalita projektu (městská čtvrť)	Celkové způsobilé výdaje (MCZK)	Příspěvek EU (MCZK) - automatický výpočet	Platné ÚR (MM/RR)	Platné SP (MM/RR)	Plánované zahájení realizace (MM/RR)	Plánované dokončení realizace (MM/RR)	Aktuální stav	Délka silnic s novým nebo modernizovaným dopr. řídicím systémem (mimo TEN-T) [km]
Rozvoj C-ITS v Plzni	zázemí	NE	Plzeň	144,00	116,28	N/R	N/R	2024	2026	zpracována DPS	126,00
Celkem				144,00	116,28						126,00