

Statutární město Plzeň

jako nositel Strategie Plzeňské aglomerace 2021-2027

vyhlašuje

28. výzvu k předkládání projektových záměrů

ZÁJMOVÉ A NEFORMÁLNÍ VZDĚLÁVÁNÍ II.

ve vazbě na výzvu IROP č. 94 - Další vzdělávání, SC 4.1 (ITI)

UPOZORNĚNÍ

Výzva slouží k doplnění seznamu strategických projektů ITI do programového rámce IROP.

Zařazením projektového záměru na seznam projektů ITI pro IROP je žadateli umožněno podat žádost o dotaci do výzvy IROP č. 94, která je určena pouze pro projekty ITI.

Jakákoliv informace či jejich změna uvedená v této výzvě nezakládá žadateli ani jiným subjektům jakékoliv nároky, zejména jsou vyloučeny nároky na náhradu škody i jiné újmy. Zařazením projektu na seznam nevzniká žadateli nárok na dotaci.



Spolufinancováno
Evropskou unií



MINISTERSTVO
PRO MÍSTNÍ
ROZVOJ ČR

Identifikace výzvy	
Vazba záměru na programový rámec OP	IROP
Specifický cíl OP	SC 4.1 Zlepšování rovného přístupu k inkluzivním a kvalitním službám v oblasti vzdělávání, odborné přípravy a celoživotního učení pomocí rozvoje přístupné infrastruktury, mimo jiné posilováním odolnosti pro distanční a online vzdělávání a odbornou přípravu
Číslo výzvy nositele ITI	28
Vazba na specifický cíl a opatření Strategie plzeňské aglomerace (SPA)	<u>Specifický cíl SPA 4.1.</u> Zvyšování dostupnosti a kvality základní veřejné občanské vybavenosti Plzeňské aglomerace <u>Opatření SPA 4.1.1.</u> Zvyšování kvality vzdělávací soustavy předškolního, základního, zájmového a neformálního vzdělávání Dokument SPA naleznete zde .
Druh výzvy	kolová
Název pracovní skupiny Řídicího výboru SPA	PS Sociální

Termíny	
Datum vyhlášení výzvy nositele ITI	1. 4. 2026
Datum zahájení příjmu projektových záměrů do pracovní skupiny	1. 4. 2026
Datum ukončení příjmu projektových záměrů do pracovní skupiny	30. 4. 2026



Podpora	
Celková částka dotace z EFRR	6 394 888,30 Kč ¹
Míra podpory z EFRR pro přechodové regiony (PR)	Liší se dle typu žadatele. Podrobnější informace jsou uvedeny ve Specifických pravidlech IROP pro žadatele a příjemce https://irop.gov.cz/cs/vyzvy-2021-2027/vyzvy/94vyzvairop
Minimální a maximální výše celkových způsobilých výdajů projektu	Min. výše CZV je 1 mil. Kč. Max. výše CZV není stanovena.

Zacílení podpory	
Typy aktivit a podporovaná zařízení	<p>Vybudování, modernizace a vybavení odborných prostor ve vazbě na přírodní vědy, polytechnické vzdělávání, cizí jazyky, práci s digitálními technologiemi v zařízeních pro zájmové a neformální vzdělávání a celoživotní učení.</p> <p>Podporovaná zařízení:</p> <ul style="list-style-type: none"> • středisko volného času (dům dětí a mládeže, stanice zájmových činností) zapsané v Rejstříku škol a školských zařízení k datu vyhlášení výzvy; • základní umělecká škola zapsaná v Rejstříku škol a školských zařízení k datu vyhlášení výzvy; • základní knihovna dle zákona č. 257/2001 Sb., o knihovnách a podmínkách provozování veřejných knihovnických a informačních služeb (knihovní zákon), ve znění pozdějších předpisů, zapsaná v evidenci knihoven k datu vyhlášení výzvy; • další zařízení neformálního vzdělávání a celoživotního učení, kromě mateřských, základních a středních škol (SŠ, SŠ/VOŠ, konzervatoře), školních družin a školních klubů.

¹ Jedná se o dočerpání zbytkové alokace rezervované pro Plzeňskou aglomeraci v daném opatření.



Území realizace	Území Plzeňské aglomerace uvedené na webu ITI .
Oprávnění žadatelé	<ul style="list-style-type: none"> • školské právnické osoby • obce • dobrovolné svazky obcí • kraje • organizace zřizované nebo zakládané obcemi/kraji • NNO, které minimálně 2 roky bezprostředně před podáním žádosti nepřetržitě působí v oblasti vzdělávání nebo asistenčních služeb • církve • církevní organizace • OSS • PO OSS • ostatní právnické osoby vykonávající činnost škol a školských zařízení zapsané v Rejstříku škol a školských zařízení (např. akciové společnosti, komanditní společnosti, společnosti s ručením omezeným, veřejné obchodní společnosti)
Cílová skupina	<ul style="list-style-type: none"> • děti od 2 let v předškolním vzdělávání • rodiče • žáci • studenti • osoby se speciálními vzdělávacími potřebami • pedagogičtí pracovníci, nepedagogičtí pracovníci ZŠ, SŠ a SŠ/VOŠ • zaměstnanci školských poradenských zařízení • pracovníci a dobrovolní pracovníci organizací působících v oblasti vzdělávání nebo asistenčních služeb a v oblasti neformálního a zájmového vzdělávání dětí a mládeže • dospělí v dalším vzdělávání • národnostní skupiny (zejména Romové) • uprchlíci • migranti
Indikátory	<p>Ukazatele výstupů:</p> <p>500 002 - Počet podpořených škol či vzdělávacích zařízení</p> <p>509 021 - Kapacita nových učeben v podpořených vzdělávacích zařízeních</p> <p>509 031 - Kapacita rekonstruovaných či modernizovaných učeben v podpořených vzdělávacích zařízeních</p> <p>509 051 - Počet nových odborných učeben</p>



	509 041 - Počet modernizovaných odborných učeben Ukazatele výsledků: 525 201 - Odhad počtu účastníků v kurzech celoživotního učení
--	---

Způsobilé výdaje	
Časová způsobilost	1/1/2021 – 30/6/2029

Náležitosti projektového záměru	
Odkaz na formulář (šablonu) projektového záměru	Šablona uveřejněna pod výzvou nositele ITI č. 28 na webu ITI .
Forma a způsob předložení projektového záměru	Odeslání projektového záměru ve formátu docx nebo pdf na e-mail iti@plzen.eu . Odesláním záměru žadatel vyjadřuje, že uvedené údaje jsou pravdivé ke dni podání záměru.

Další detaily výzvy	
Provádění změn výzvy	Nositel má možnost provádět změny ve výzvě. O změně jsou žadatelé informováni zveřejněním na webu ITI nebo prostřednictvím elektronické komunikace.
Způsob hodnocení	Obdržené projektové záměry budou odborně posouzeny na příslušné pracovní skupině. Manažer může přizvat na jednání pracovní skupiny také žadatele. Po odborném posouzení projektového záměru pracovní skupinou je projekt předložen Řídicímu výboru k rozhodnutí o souladu/nesouladu se Strategii PA. Pro posouzení souladu/nesouladu projektového záměru se Strategii PA a pro jejich zařazení do programových rámců budou použita obecná a



	specifická kritéria přijatelnosti uvedená v přílohách této výzvy.
Kritéria pro posouzení souladu projektového záměru se SPA	Viz přílohy této výzvy.
Odkaz na OP	https://irop.mmr.cz/cs/irop-2021-2027
Kontakty pro poskytování informací	<u>Kontakt na odpovědnou osobu/tematického koordinátora:</u> Magistrát města Plzně, p. o., Odbor dotací a ITI Eva Jindrová jindrovaE@plzen.eu <u>Kontakt na Konzultační servis IROP:</u> https://ks.crr.cz/
Přílohy	<u>Příloha č. 1: Obecná kritéria přijatelnosti</u> <u>Příloha č. 2: Specifická kritéria přijatelnosti</u>



PŘÍLOHA Č. 1 – OBECNÁ KRITÉRIA PŘIJATELNOSTI

Projektový záměr musí splnit všechna níže uvedená obecná kritéria přijatelnosti.

OBECNÁ KRITÉRIA PŘIJATELNOSTI	ANO/NE	Referenční dokument
Projekt je v souladu s tematickým zaměřením ITI, strategickým cílem a některým z jeho specifických cílů a je zařazen do jednoho opatření.		<ul style="list-style-type: none"> Projektový záměr
Projekt je v souladu s koncepční částí Strategie (např. vymezeného území, zahrnut do vyjmenovaného integrované řešení atd.).		
Projekt je v souladu s podporovanými aktivitami výzvy.		
Potřebnost realizace projektu je odůvodněná.		
Projekt popisuje pozitivní dopad projektu na vymezené území.		
Projekt má jednoznačně popsání předpokládané financování.		
Projekt má jednoznačně určené žadatele a v případě dalších zapojených subjektů je jednoznačně popsána jejich role v projektu.		
Projekt přispívá k naplnění indikátorů příslušného opatření programového rámce.		
Výsledky projektu jsou udržitelné.		



PŘÍLOHA Č. 2 – SPECIFICKÁ KRITÉRIA PŘIJATELNOSTI

A) POVINNÁ

Projektový záměr musí splnit všechna níže uvedená specifická kritéria přijatelnosti.

V této části mohou být uvedena pouze některá kritéria, zásadní pro sestavení programového rámce. Následující plná projektová žádost bude muset splnit všechny požadavky obecných i specifických pravidel IROP

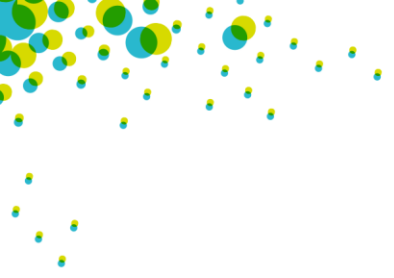
SPECIFICKÁ KRITÉRIA PŘIJATELNOSTI (POVINNÁ)	ANO/NE	Referenční dokument
Předkladatel projektového záměru minimálně 2 roky před podáním záměru nepřetržitě vykonával veřejně prospěšnou činnost v oblasti vzdělávání, školení a osvěty nebo v oblasti práce s dětmi a mládeží.		<ul style="list-style-type: none"> Projektový záměr
Aktivity jsou v souladu s některou z těchto odborných oblastí/oborů vzdělávání: <ul style="list-style-type: none"> přírodní vědy (fyzika, chemie, přírodopis, zeměpis, matematika, environmentální výchova) polytechnické vzdělávání (výtvarná výchova, řemesla, design a konstruování, pěstitelské a domácí práce, environmentální výchova), cizí jazyky práce s digitálními technologiemi Schopnost práce s digitálními technologiemi je podporována ve vazbě na cizí jazyky, přírodní vědy a polytechnické vzdělávání a dále prostřednictvím odborných učeben a výukových prostor pro výuku informatiky.		
Projekt je v souladu s Místním akčním plánem vzdělávání (MAP) nebo s Krajským akčním plánem vzdělávání (KAP) platným pro území realizace projektu k datu podání projektového záměru.		



Spolufinancováno
Evropskou unií



MINISTERSTVO
PRO MÍSTNÍ
ROZVOJ ČR



B) DOPORUČENÁ

Doporučená specifická kritéria přijatelnosti budou sloužit k prioritizaci projektových záměrů.

SPECIFICKÁ KRITÉRIA PŘIJATELNOSTI (DOPORUČENÁ)		Způsob hodnocení	Referenční dokument
Připravenost	Stav připravenosti projektu ke dni podání projektového záměru.	Projektová idea.	• Projektový záměr
		Zpracován projektový záměr.	
		Projekt se připravuje po administrativní stránce. <i><u>U stavebních projektů žadatel vybere z následujících:</u></i> <ul style="list-style-type: none">- <i>Studie stavby</i>- <i>Vypracovaná dokumentace pro územní rozhodnutí nebo územní souhlas vč. podané žádosti o jeho vydání na stavební úřad</i>- <i>Vydáno územní rozhodnutí nebo územní souhlas nebo účinná veřejnoprávní smlouva nahrazující územní řízení</i>- <i>Vypracovaná dokumentace pro stavební povolení/ohlášení stavby vč. podané žádosti o jeho vydání na stavební úřad</i>- <i>Vydáno stavební povolení nebo souhlas s provedením ohlášeného stavebního záměru</i>	



		<p>nebo účinná veřejnoprávní smlouva nahrazující stavební povolení</p> <p>- Vypracovaná dokumentace pro provedení stavby <u>U nestavebních projektů</u> žadatel popíše nejpokročilejší stupeň připravenosti projektu (např. zpracovaná studie proveditelnosti atp.).</p>	
		Projekt připraven k realizaci	
Doba realizace	Předpokládaná celková doba realizace projektu	Upřednostněny budou projekty s kratší dobou realizace a plánovaným dokončením do prosince 2027.	<ul style="list-style-type: none"> Projektový záměr



Spolufinancováno
Evropskou unií



MINISTERSTVO
PRO MÍSTNÍ
ROZVOJ ČR