

Statutární město Plzeň

jako nositel Strategie Plzeňské aglomerace 2021-2027

vyhlašuje

22. výzvu k předkládání projektových záměrů

DLOUHODOBÁ MEZISEKTOROVÁ SPOLUPRÁCE

INTEGROVANÉ PROJEKTY ITI

ve vazbě na

OP Jan Amos Komenský

specifický cíl 1.1

UPOZORNĚNÍ

V závislosti na budoucím zveřejnění obsahu výzvy Řídícím orgánem programu, může dojít k bližší specifikaci podmínek a změnám přijatelnosti projektů.

Jakákoliv informace či změna informací uvedených v této výzvě nezakládá žadateli ani jiným subjektům jakékoliv nároky, zejména jsou vyloučeny nároky na náhradu škody i jiné újmy.

Výzva slouží k sestavení seznamu strategických projektů ITI do programového rámce výše zmíněného operačního programu EU fondů. Zařazením projektu na seznam nevzniká žadateli nárok na dotaci.

Identifikace výzvy	
Vazba záměru na OP	Operační program Jan Amos Komenský
Specifický cíl OP	SC 1.1 Rozvoj a posilování výzkumných a inovačních kapacit a zavádění pokročilých technologií
Číslo výzvy nositele ITI	22
Vazba na specifický cíl a opatření Strategie plzeňské aglomerace (SPA)	<u>Specifický cíl 1.1:</u> Zvýšení praktických socioekonomických přínosů VaV <u>Opatření SPA 1.1.1:</u> Zvýšení spolupráce výzkumného a podnikatelského sektoru Dokument SPA naleznete na tomto odkaze .
Druh výzvy	kolová
Název pracovní skupiny Řídicího výboru SPA	PS Atraktivní aglomerace

Termíny	
Datum vyhlášení výzvy	4. 4. 2022
Datum ukončení příjmu projektových záměrů do pracovní skupiny	29. 4. 2022
Doba realizace projektu	2022-2028

Podpora	
Celková částka dotace z EFRR a státního rozpočtu pro výzvu	Nelze uvést, dosud není stanoveno ze strany řídicího orgánu.
Míra podpory z EFRR pro přechodové regiony (PR)	Liší se v závislosti na jednotlivých oblastech podpory a podporovaných aktivitách. Podrobnější informace k výši podpory najdete v Programovém dokumentu OPJAK
Minimální a maximální výše celkových způsobilých výdajů projektu	Nelze uvést, dosud není stanoveno ze strany řídicího orgánu

Zacílení podpory	
Typy aktivit	<p>Typy aktivit odpovídají jednotlivým opatření SC 1.1</p> <p>Aktivita: Rozvoj aplikačního potenciálu VO</p> <ul style="list-style-type: none"> • realizace orientovaného výzkumu s aplikačním potenciálem ve spolupráci se subjekty aplikační sféry včetně fáze proof of concept; • realizace orientovaného výzkumu ve spolupráci se subjekty aplikační sféry, včetně instalace nezbytné infrastruktury; • rozvoj nastavení možností uplatnění znalostního transferu/transferu technologií v praxi (včetně podmínek pro zakládání start-ups/spin-offs) uvnitř VO; • rozvoj kompetencí a posílení personálního zajištění VO v oblasti duševního vlastnictví; • vznik a rozvoj struktur a platform pro efektivní spolupráci výzkumného a aplikačního sektoru; • navazování partnerství a rozvoj spolupráce s partnery z aplikační sféry včetně obousměrných mobilit pracovníků;

	<ul style="list-style-type: none"> • rozvoj spolupráce VŠ s VO a subjekty aplikační sféry již v rámci přípravy budoucích výzkumných pracovníků (v rámci postgraduálního studia), příprava zázemí pro Knowledge Transfer Partnership; • příprava společných projektových záměrů se subjekty z aplikační sféry do národních i mezinárodních grantových schémat; • šíření výsledků a výstupů výzkumu realizovaného společně se subjekty aplikační sféry. <p>Omezení vybraných typů aktivit bude dále upřesněno v rámci výzvy ŘO</p>
Území realizace	Území Plzeňské aglomerace uvedené na webu ITI .
Oprávnění žadatelé	<p>Subjekty splňující definici organizace pro výzkum a šíření znalostí dle Rámce pro státní podporu výzkumu, vývoje a inovací (2014/C 198/1):</p> <ul style="list-style-type: none"> • organizační složky státu a příspěvkové organizace organizačních složek státu, • výzkumné organizace (veřejné vysoké školy, veřejné výzkumné instituce...) • soukromoprávní subjekty vykonávající veřejně prospěšnou činnost, • ostatní subjekty, viz Pravidla pro spolufinancování ESIF.
Cílová skupina	<ul style="list-style-type: none"> • pracovníci VO; • pracovníci veřejné správy a subjektů zřízených veřejnou správou; • studenti VŠ; • pracovníci aplikačního sektoru; • pracovníci knihoven; • veřejnost.
Indikátory/Ukazatele	<p>Ukazatele výstupů: RCO06 Výzkumní pracovníci, kteří pracují v podpořených výzkumných zařízeních 24 40 01 Počet podpořených výzkumných organizací</p> <p>Ukazatele výsledků: 24 40 11 Počet institucí ovlivněných intervencí</p>

	RCR 08 Publikace z podpořených projektů
--	---

Způsobilé výdaje	
Věcná způsobilost	Omezení věcné způsobilosti projektu bude dále upřesněno v rámci výzvy ŘO, dle vybraných typů aktivit
Časová způsobilost	Doba ukončení projektu nejpozději do: 31. 12. 2028

Náležitosti projektového záměru	
Odkaz na formulář (šablonu) projektového záměru	Šablona uveřejněna na webu ITI .
Forma a způsob předložení projektového záměru	Odeslání záměru včetně příloh (pokud jsou relevantní) ve formátu .docx a .pdf na e-mail iti@plzen.eu . Odesláním záměru žadatel vyjadřuje, že uvedené údaje jsou pravdivé, a to ke dni podání záměru.

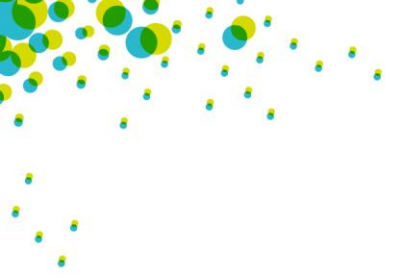
Další detaily výzvy	
Provádění změn výzvy	Nositel má možnost provádět změny ve výzvě. O změně jsou žadatelé informováni zveřejněním na webu ITI nebo prostřednictvím elektronické komunikace.
Způsob hodnocení	Obdržené projektové záměry budou projednány na příslušné pracovní skupině. Manažer může přizvat na jednání pracovní skupiny také žadatele. Po projednání projektového záměru pracovní skupinou je projekt předložen Řídicímu výboru k posouzení souladu se Strategii PA. Pro posouzení souladu projektového záměru se Strategii PA a pro jejich zařazení do programových rámců budou použita obecná a specifická kritéria přijatelnosti uvedená v přílohách výzvy.

Kritéria pro posouzení souladu projektového záměru se SPA	Viz příloha č. 1 této výzvy.
Odkaz na OP	https://opjak.cz/dokumenty/
Kontakty pro poskytování informací	<u>Kontakt na tematického koordinátora:</u> ÚKEP města Plzně, p. o. Martin Babuška 724 269 698 babuska@plzen.eu <u>Kontakt na Zprostředkující subjekt:</u> Ministerstvo školství, mládeže a tělovýchovy infolinka: +420 800 200 200 (Eurofon) Dotazy můžete také posílat na opjak@msmt.cz
Přílohy	<u>Příloha č. 1: Obecná kritéria přijatelnosti</u> <u>Příloha č. 2: Specifická kritéria přijatelnosti</u>

PŘÍLOHA Č. 1 – OBECNÁ KRITÉRIA PŘIJATELNOSTI

Projektový záměr musí splnit všechna níže uvedená obecná kritéria přijatelnosti.

OBECNÁ KRITÉRIA PŘIJATELNOSTI	Způsob hodnocení	Referenční dokument
Projekt je v souladu s tematickým zaměřením ITI, strategickým cílem a některým z jeho specifických cílů a je zařazen do jednoho opatření.	ANO/NE	• Projektový záměr
Projekt je v souladu s koncepční částí Strategie (např. vymezeného území, zahrnut do vyjmenovaného integrované řešení atd.).	ANO/NE	
Projekt je v souladu s podporovanými aktivitami výzvy.	ANO/NE	
Potřebnost realizace projektu je odůvodněná.	ANO/NE	
Projekt popisuje pozitivní dopad projektu na vymezené území.	ANO/NE	
Projekt má jednoznačně popsání předpokládané financování.	ANO/NE	
Projekt má jednoznačně určené žadatele a v případě dalších zapojených subjektů je jednoznačně popsána jejich role v projektu.	ANO/NE	
Projekt přispívá k naplnění indikátorů příslušného opatření programového rámce.	ANO/NE	
Výsledky projektu jsou udržitelné.	ANO/NE	



Plzeňská aglomerace **ITI**

PŘÍLOHA Č. 2 – SPECIFICKÁ KRITÉRIA PŘIJATELNOSTI

Specifická kritéria přijatelnosti budou sloužit k prioritizaci projektových záměrů v daném programovém rámci.

Připravenost	Stav připravenosti projektu ke dni podání projektového záměru.	Projektová idea.
		Zpracován projektový záměr.
		Projekt se připravuje po administrativní stránce.
		Projekt je v přípravě – čeká se na povolovací řízení.
		Projekt připraven k realizaci

Projektový záměr musí splnit všechna níže uvedená specifická kritéria přijatelnosti.

V této části mohou být uvedena pouze některá kritéria, zásadní pro sestavení programového rámce. Následující plná projektová žádost bude muset splnit všechny požadavky obecných i specifických pravidel OP, která nejsou v této chvíli finální.

Integrovanost procesní	Quadruple-helix (QH)	Veřejný sektor	Aplikační sektor	Akademický sektor	NNO/Veřejnost
	Zohlednění podmínek a potřeb QH při přípravě projektu	ANO / NE / NR	ANO / NE / NR	ANO / NE / NR	ANO / NE / NR
	Zapojení QH jako partnera (i nefinančního) do projektu	ANO / NE / NR	ANO / NE / NR	ANO / NE / NR	ANO / NE / NR
	Zapojení QH do využití výstupů a výsledků projektu	ANO / NE / NR	ANO / NE / NR	ANO / NE / NR	ANO / NE / NR
	Zapojení QH do mezinárodní propagace výstupů a výsledků projektu	ANO / NE / NR	ANO / NE / NR	ANO / NE / NR	ANO / NE / NR

Integrovanost územní	Je popsána návaznost na další aktivity/projekty v území (dokončené, probíhající, plánované).	ANO / NE
----------------------	--	----------

Udržitelnost	Životní prostředí	Cílené snížení energetické náročnosti	ANO / NE / NR
		Cíleně využívá alternativní zdroje energie	ANO / NE / NR
		Cílené snížení emisí CO ₂	ANO / NE / NR
		Cílené snížení spotřeby vody	ANO / NE / NR
	Zdroje	Využívá udržitelné technologie/materiály	ANO / NE / NR
		Využívá principů cirkulární ekonomiky	ANO / NE / NR
		Využívá místní zdroje	ANO / NE / NR

* NR - není relevantní