

**Statutární město Plzeň**

**jako nositel Strategie Plzeňské aglomerace 2021-2027**

**vyhlašuje**

**21. výzvu k předkládání projektových záměrů**

**SLUŽBY INFRASTRUKTURY  
INTEGROVANÉ PROJEKTY ITI**

**ve vazbě na**

**OP Technologie a aplikace pro konkurenceschopnost**

**specifický cíl 1.1**

**UPOZORNĚNÍ**

V závislosti na budoucím zveřejnění obsahu výzvy Řídícím orgánem programu, může dojít k bližší specifikaci podmínek a změnám přijatelnosti projektů.

Jakákoliv informace či změna informací uvedených v této výzvě nezakládá žadateli ani jiným subjektům jakékoliv nároky, zejména jsou vyloučeny nároky na náhradu škody i jiné újmy.

Výzva slouží k sestavení seznamu strategických projektů ITI do programového rámce výše zmíněného operačního programu EU fondů. Zařazením projektu na seznam nevzniká žadateli nárok na dotaci.

Identifikace výzvy	
Vazba záměru na OP	Operační program Technologie a aplikace pro konkurenceschopnost
Specifický cíl OP	<b>SC 1.1 Rozvoj a posilování výzkumných a inovačních kapacit a zavádění pokročilých technologií</b>
Číslo výzvy nositele ITI	21
Vazba na specifický cíl a opatření Strategie plzeňské aglomerace (SPA)	<u>Specifický cíl SPA 1.1</u> : Zvýšení praktických socioekonomických přínosů VaV <u>Opatření SPA 1.1.2</u> : Rozvoj výzkumné infrastruktury a technologií  Dokument SPA naleznete na <a href="#">tomto odkaze</a> .
Druh výzvy	kolová
Název pracovní skupiny Řídicího výboru SPA	PS Atraktivní aglomerace

Termíny	
Datum vyhlášení výzvy	4. 4. 2022
Datum ukončení příjmu projektových záměrů do pracovní skupiny	<b>29. 4. 2022</b>
Doba realizace projektu	2022-06/2029



Podpora	
<b>Celková částka dotace z EFRR a státního rozpočtu pro výzvu</b>	Nelze uvést, dosud není stanoveno ze strany řídicího orgánu.
<b>Míra podpory z EFRR pro přechodové regiony (PR)</b>	Liší se v závislosti na jednotlivých oblastech podpory a podporovaných aktivitách. Podrobnější informace k výši podpory najdete v <a href="#">Programovém dokumentu OPTAK</a> .
<b>Minimální a maximální výše celkových způsobilých výdajů projektu</b>	Nelze uvést, dosud není stanoveno ze strany řídicího orgánu

Zacílení podpory	
<b>Typy aktivit</b>	<p>Typy aktivit odpovídají jednotlivým opatření SC 1.1</p> <p><b>Aktivita:</b> Budování a rozvoj infrastruktury pro Val, testování a ověřování technologií v podnikatelském sektoru</p> <ul style="list-style-type: none"> <li>Podpora otevřené infrastruktury pro Val umožňující otevřený přístup podnikům za účelem testování a ověřování nových technologií a konceptů. Podpora tak bude zaměřena na rozvoj technologických center, která budou poskytovat specializované služby pro MSP, vč. začínajících podniků, zaměřené zejména na zavádění nových inovačních řešení, pokročilých technologií, kreativních inovací, nových řešení v oblasti NUT, ochranu duševního vlastnictví či zvýšení dovedností a kompetencí v těchto oblastech.</li> <li>Záměrem je doplnit chybějící podpůrnou Val infrastrukturu ve vazbě na potřeby společnosti a globální trendy, jako jsou klimatické změny, znečištění životního prostředí, zrychlování technologických změn a perspektivní technologie (např. ICT, kosmické aktivity,</li> </ul>



	<p>autonomní řízení, biotechnologie a nanotechnologie apod.).</p> <ul style="list-style-type: none"> <li>• Zároveň i podpořit rozvoj tzv. testbedů, či Center pro digitální inovace, v rámci nichž podniky získají přístup ke komplexním podpůrným službám souvisejícím se zaváděním nových technologií včetně strategického poradenství v oblasti financování, nových trhů a podnikatelských modelů či nových příležitostí pro spolupráci v oblasti digitální transformace a využívání digitálních technologií.</li> <li>• Podporována dále mohou být i otevřená podniková centra VaV.</li> </ul>
<b>Území realizace</b>	Území Plzeňské aglomerace uvedené na <a href="#">webu ITI</a> .
<b>Oprávnění žadatelé</b>	<ul style="list-style-type: none"> <li>• Malé a střední podniky.</li> <li>• Velké podniky budou podporovány v aktivitách zaměřených na investice do výzkumné a inovační infrastruktury a ve výzkumných, vývojových a inovačních aktivitách, přičemž v případě produktivních investic mohou být samostatně podpořeny pouze malé společnosti se střední tržní kapitalizací.</li> <li>• Ostatní velké podniky budou u těchto investic podpořeny pouze při spolupráci s MSP.</li> <li>• Dále budou podporována podnikatelská seskupení, organizace pro výzkum a šíření znalostí, provozovatelé výzkumné a inovační infrastruktury včetně krajů, obcí a neziskových organizací.</li> </ul>
<b>Cílová skupina</b>	<ul style="list-style-type: none"> <li>• Cílovými skupinami jsou primárně podnikatelské subjekty, především společnosti s inovačním potenciálem a potřebou zajistit trvale udržitelné hospodaření a zvýšení konkurenceschopnosti.</li> <li>• Dále se bude jednat zejména o organizace pro výzkum a šíření znalostí (tj. subjekty splňující definici Výzkumné organizace dle Rámce pro státní podporu Výzkumu, vývoje a inovací).</li> </ul>
<b>Indikátory/Ukazatele</b>	<p><b><u>Ukazatele výstupů:</u></b>  <b>RCO10</b> Počet podniků spolupracujících s výzkumnými institucemi</p> <p><b><u>Ukazatele výsledků:</u></b></p>



	<p><b>RCR03</b> Malé a střední podniky zavádějící inovace produktů nebo procesů</p> <p><b>RCR102</b> Pracovní místa ve výzkumu vytvořená v podporovaných subjektech</p>
--	---

Způsobilé výdaje	
Věcná způsobilost	Omezení věcné způsobilosti projektu bude dále upřesněno v rámci výzvy ŘO, dle vybraných typů aktivit
Časová způsobilost	Doba ukončení projektu nejpozději do: 06/2029

Náležitosti projektového záměru	
Odkaz na formulář (šablonu) projektového záměru	Šablona uveřejněna na <a href="#">webu ITI</a> .
Forma a způsob předložení projektového záměru	Odeslání záměru včetně příloh (pokud jsou relevantní) ve formátu .docx a .pdf na e-mail <a href="mailto:iti@plzen.eu">iti@plzen.eu</a> . Odesláním záměru žadatel vyjadřuje, že uvedené údaje jsou pravdivé, a to ke dni podání záměru.

Další detaily výzvy	
Provádění změn výzvy	Nositel má možnost provádět změny ve výzvě. O změně jsou žadatelé informováni zveřejněním na webu ITI nebo prostřednictvím elektronické komunikace.
Způsob hodnocení	Obdržené projektové záměry budou projednány na příslušné pracovní skupině. Manažer může přizvat na jednání pracovní skupiny také žadatele. Po projednání projektového záměru pracovní skupinou je projekt předložen Řídicímu výboru k posouzení souladu se Strategii PA.  Pro posouzení souladu projektového záměru se Strategii PA a pro jejich zařazení do programových



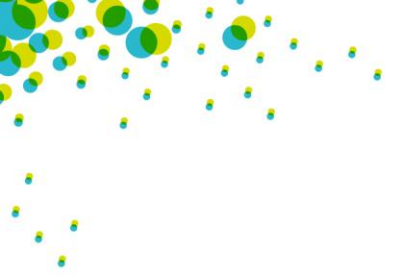
	rámců budou použita obecná a specifická kritéria přijatelnosti uvedená v přílohách výzvy.
<b>Kritéria pro posouzení souladu projektového záměru se SPA</b>	Viz příloha č. 1 této výzvy.
<b>Odkaz na OP</b>	<a href="https://www.mpo.cz/cz/podnikani/dotace-a-podpora-podnikani/optak-2021-2027/">https://www.mpo.cz/cz/podnikani/dotace-a-podpora-podnikani/optak-2021-2027/</a>
<b>Kontakty pro poskytování informací</b>	<p><u>Kontakt na tematického koordinátora:</u> <b>ÚKEP města Plzně, p. o.</b> Martin Babuška 724 269 698 <a href="mailto:babuska@plzen.eu">babuska@plzen.eu</a></p> <p><u>Kontakt na Zprostředkující subjekt:</u> <b>Agentura pro podnikání a inovace</b> infolinka: +420 800 800 777 (zelená linka) Dotazy můžete také posílat na <a href="mailto:programy@agentura-api.org">programy@agentura-api.org</a></p>
<b>Přílohy</b>	<p><u>Příloha č. 1: Obecná kritéria přijatelnosti</u> <u>Příloha č. 2: Specifická kritéria přijatelnosti</u></p>



## PŘÍLOHA Č. 1 – OBECNÁ KRITÉRIA PŘIJATELNOSTI

Projektový záměr musí splnit všechna níže uvedená obecná kritéria přijatelnosti.

OBECNÁ KRITÉRIA PŘIJATELNOSTI	Způsob hodnocení	Referenční dokument
Projekt je v souladu s tematickým zaměřením ITI, strategickým cílem a některým z jeho specifických cílů a je zařazen do jednoho opatření.	ANO/NE	• Projektový záměr
Projekt je v souladu s koncepční částí Strategie (např. vymezeného území, zahrnut do vyjmenovaného integrované řešení atd.).	ANO/NE	
Projekt je v souladu s podporovanými aktivitami výzvy.	ANO/NE	
Potřebnost realizace projektu je odůvodněná.	ANO/NE	
Projekt popisuje pozitivní dopad projektu na vymezené území.	ANO/NE	
Projekt má jednoznačně popsání předpokládané financování.	ANO/NE	
Projekt má jednoznačně určené žadatele a v případě dalších zapojených subjektů je jednoznačně popsána jejich role v projektu.	ANO/NE	
Projekt přispívá k naplnění indikátorů příslušného opatření programového rámce.	ANO/NE	
Výsledky projektu jsou udržitelné.	ANO/NE	



Plzeňská aglomerace  ITI



## PŘÍLOHA Č. 2 – SPECIFICKÁ KRITÉRIA PŘIJATELNOSTI

Specifická kritéria přijatelnosti budou sloužit k prioritizaci projektových záměrů v daném programovém rámci.

Připravenost	Stav připravenosti projektu ke dni podání projektového záměru.	Projektová idea.
		Zpracován projektový záměr.
		Projekt se připravuje po administrativní stránce.
		Projekt je v přípravě – čeká se na povolovací řízení.
		Projekt připraven k realizaci

Projektový záměr musí splnit všechna níže uvedená specifická kritéria přijatelnosti.

V této části mohou být uvedena pouze některá kritéria, zásadní pro sestavení programového rámce. Následující plná projektová žádost bude muset splnit všechny požadavky obecných i specifických pravidel OP, která nejsou v této chvíli finální.

Integrovanost procesní	Quadruple-helix (QH)	Veřejný sektor	Aplikační sektor	Akademický sektor	NNO/Veřejnost
	Zohlednění podmínek a potřeb QH při přípravě projektu	ANO / NE / NR	ANO / NE / NR	ANO / NE / NR	ANO / NE / NR
	Zapojení QH jako partnera (i nefinančního) do projektu	ANO / NE / NR	ANO / NE / NR	ANO / NE / NR	ANO / NE / NR
	Zapojení QH do využití výstupů a výsledků projektu	ANO / NE / NR	ANO / NE / NR	ANO / NE / NR	ANO / NE / NR
	Zapojení QH do mezinárodní propagace výstupů a výsledků projektu	ANO / NE / NR	ANO / NE / NR	ANO / NE / NR	ANO / NE / NR

Integrovanost územní	Je popsána návaznost na další aktivity/projekty v území (dokončené, probíhající, plánované).	ANO / NE
----------------------	--	----------

Udržitelnost	Životní prostředí	Cílené snížení energetické náročnosti	ANO / NE / NR
		Cíleně využívá alternativní zdroje energie	ANO / NE / NR
		Cílené snížení emisí CO <sub>2</sub>	ANO / NE / NR
		Cílené snížení spotřeby vody	ANO / NE / NR
	Zdroje	Využívá udržitelné technologie/materiály	ANO / NE / NR
		Využívá principů cirkulární ekonomiky	ANO / NE / NR
		Využívá místní zdroje	ANO / NE / NR

\* NR – není relevantní